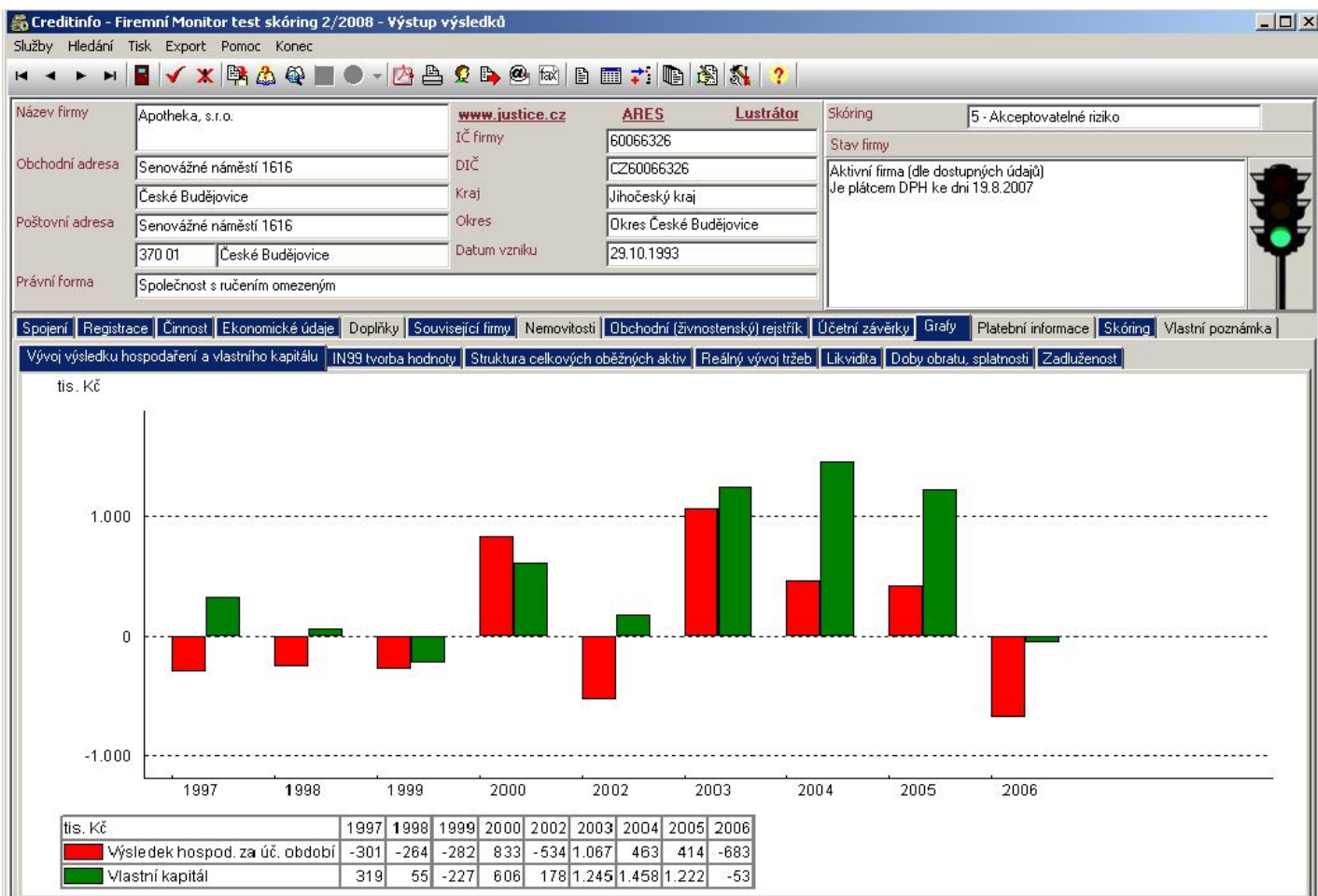


Data, která jsou navíc v CA Gold Edition oproti CA Silver Edition

- Firmy - vlastníci nemovitosti.** Přehled budov a parcel, které jsou v majetku firem a organizací. Ve struktuře databáze najdete vedle lokalizace nemovitosti a jména vlastníka také např. údaje o typu a užití vlastněné nemovitosti nebo výši vlastnického podílu.
 Kromě přehledného soupisu vlastněných budov, parcel a jednotek je možné firmy vyhledávat podle počtu, typu a užití nemovitosti, podle vlastnického podílu i podle lokality, kde se vlastněná nemovitost nachází. Kombinací těchto kritérií spolu s dalšími vyhledávacími možnostmi lze detailně specifikovat zájmovou skupinu firem např. pro marketing nebo pro další analytické účely.
 Možnost pracovat s údaji o nemovitostech, které firmy vlastní, v mnoha úrovních. Aktuálně je podchyceno cca 420 000 objektů, které patří více než 52.000 vlastníkům.
- ÚČETNÍ ZÁVĚRKY.** Nové zpracování více než 350.000 účetních závěrek přináší rozšíření vyhledávacích možností a práci s 60 poměrovými ukazateli. Vybrané hodnoty jsou pro větší přehlednost zachyceny i v podobě grafů. Všechny vstupní i dopočtené hodnoty účetních závěrek lze exportovat pro další analýzy.
 V rámci doplňkových údajů k závěrkám je možné vyhledat například auditora a jeho výrok nebo rychle vybrat typ firmy dle hodnot závěrky (výrobní, obchodní nebo zaměřené na služby).
- Unikátní skupinu vyhledávacích údajů tvoří **platební informace.** K cca 90.000 firmám lze zjistit jejich platební chování, porovnat ho s odvětvím nebo sledovat vývoj v čase.
- K významným firmám jsou ukládána fakta – individuálně pořízené **stručné zprávy (headlines) z médií.**
- Podrobnosti o dlužích** zjištěných z veřejných serverů nebo dodaných smluvními partnery se zobrazují v samostatném poli i jako avízo stavu firmy.
- Kreditní scóring (jen u verze Platinum Edition)** - unikátní souhrnné kreditní hodnocení (tzv. pravděpodobnost nesplacení) u každé aktivní firmy. Scóring je stanoven nejen na základě analýzy účetních závěrek firem a platebního chování, ale i řady dalších údajů.
 Kreditní scóring představuje hodnotící škálu od 1 do 10. Kromě toho je k dispozici údaj o pravděpodobnosti nesplacení vyjádřený v procentech. Dále zde najdete informaci, zda byl scóring stanoven na základě účetních dokumentů a/nebo platebních informací, nebo zda se vychází ze všeobecných údajů. Kromě toho pro komplexnost je doplněn i maximální doporučený kredit. Všechny tyto údaje lze kdykoliv využít jako doplňující výběrové kritérium.

Creditinfo – Albertina Gold Edition **Ukázka zobrazení výsledků**



Creditinfo – Firemní Monitor: Přehled výběrových kritérií

IČ	Adresa (bez rozlišení)	
Název firmy	Obchodní a poštovní adresa	Obec
Adresa	Registovaná adresa	Ulice
Region		PSČ
		Pošta
Právní forma		
Činnost		
Obchodní (živnost.) rejstřík		Platební index
Další registrační údaje		Počet dodavatelů plateb. informací
		Prům. počet dnů po splatnosti
Jméno osoby		Částka faktur celkem
Funkce ve firmě		Počet sledovaných faktur
Resort odpovědnosti		Datum poslední faktury
Typ osoby	Typ nemovitosti	
	Užití nemovitosti	
	Vlastnický podíl	
Roční obrát	Lokalita	Katastr
Základní kapitál	Počet budov	Obec
Počet pracovníků		Okres
Zahraniční obchod		Kraj
Nemovitosti		
Finanční informace	Rozvaha - aktiva	
Poměrové ukazatele	Rozvaha - pasiva	
Další údaje k závěrce	Výsledovka	Tržby za prodej vl. výr. a služeb
Datum účetního období		Tržby za prodej zboží
Platební informace		Výkony
Skóring	Skóring	Obchodní marže
Fakta a zprávy	Pravděpodobnost nesplácení	Přidaná hodnota
Související subjekty	Maximální kredit	Provozní hosp. výsledek
Datum aktualizace	Typ skóringu	Hosp. výsledek z fin. operací
		Hosp. výsledek za běž. činnost
		Mimořádný hosp. výsledek
Předvýběry		Hosp. výsledek za účet. období
Uložený dotaz		EBT
Vlastní poznámka		EBIT